

• beliris •
POUR BRUXELLES
VOOR BRUSSEL



Bouw van sociale woningen
Pottenbakkers-Loof



Inhoud



1. Inleiding
2. Project
3. Werken
4. Contact



Inleiding



Afbraak van de Pottenbakkerstoren en bouw van 66 nieuwe sociale woningen

Ambities van het project:

- 66 comfortabele sociale woningen met buitenruimte
- Beter afgestemd op de wijk
- Wandelen en ontmoetingen aanmoedigen
- Duurzaam

Uitdagingen:

- Bestaande toren uit 1955 is onmogelijk te renoveren naar hedendaagse normen
- Een gezellige en veilige buurt creëren

Meet our team



- **Studiebureaus:**

R²D² Architecture – Matriche – Concept Control
JNC International – Sweco Belgium

- **Aannemer:** Artes TWT – Artes Roegiers

- **Eigenaar en beheerder:** Brusselse Woning



- **Financiering:** Beliris – BGHM – Brusselse Woning

Project



Pottenbakkers - Loof



Afbraak van een gebouw in slechte staat dat niet gerenoveerd kan worden naar de huidige normen



Bouw van **twee nieuwe gebouwen** op maat van de wijk. 4 tot 6 bouwlagen maximaal



- Creatie van een echt straatje, enkel toegankelijk voor voetgangers
- Grote gemeenschappelijke tuin voor de bewoners
- Veel groen

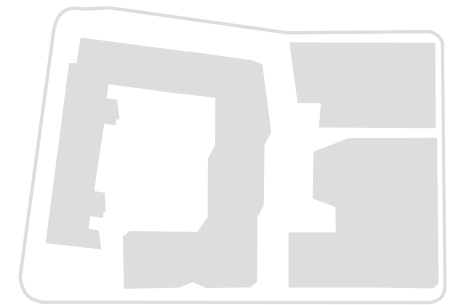


Wandeling doorheen het project



Toegang vanaf Anneessensplein

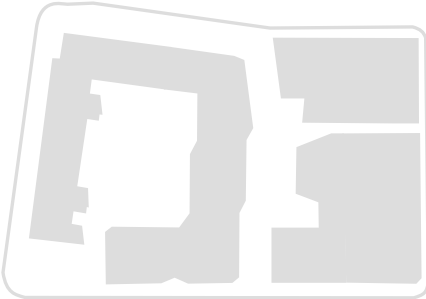
- Gebouw op maat van de wijk
- Aansluiten op de burens
- 4-6 bouwlagen
- Grote verscheidenheid aan appartementen : 1-6 kamers





Nieuwe Pottenbakkerspad

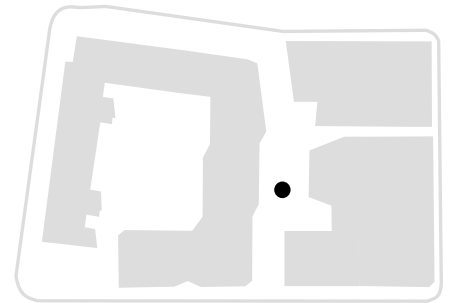
- Pottenbakkerspad wordt een echte voetgangersstraat
- Geanimeerde gevel met schuifpanelen
- Appartementen 80 cm hoger dan de straat





Op het Pottenbakkerspad

- Meer dan een straat, uitnodigend om te wandelen en elkaar te ontmoeten
- Kwalitatieve materialen : Baksteen, metalen bekledingen, schuifpanelen
- Bijna alle appartementen hebben terrassen
- Beplantingszone





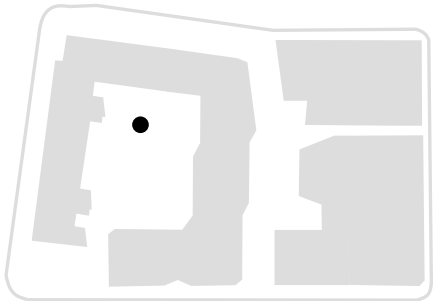
Zinnikstraat

- Aansluiten op sokkel Potiers II
- Toegang tot fietsenstalling
- Behoud waardevolle boom
- Ondergrondse afvalcontainers

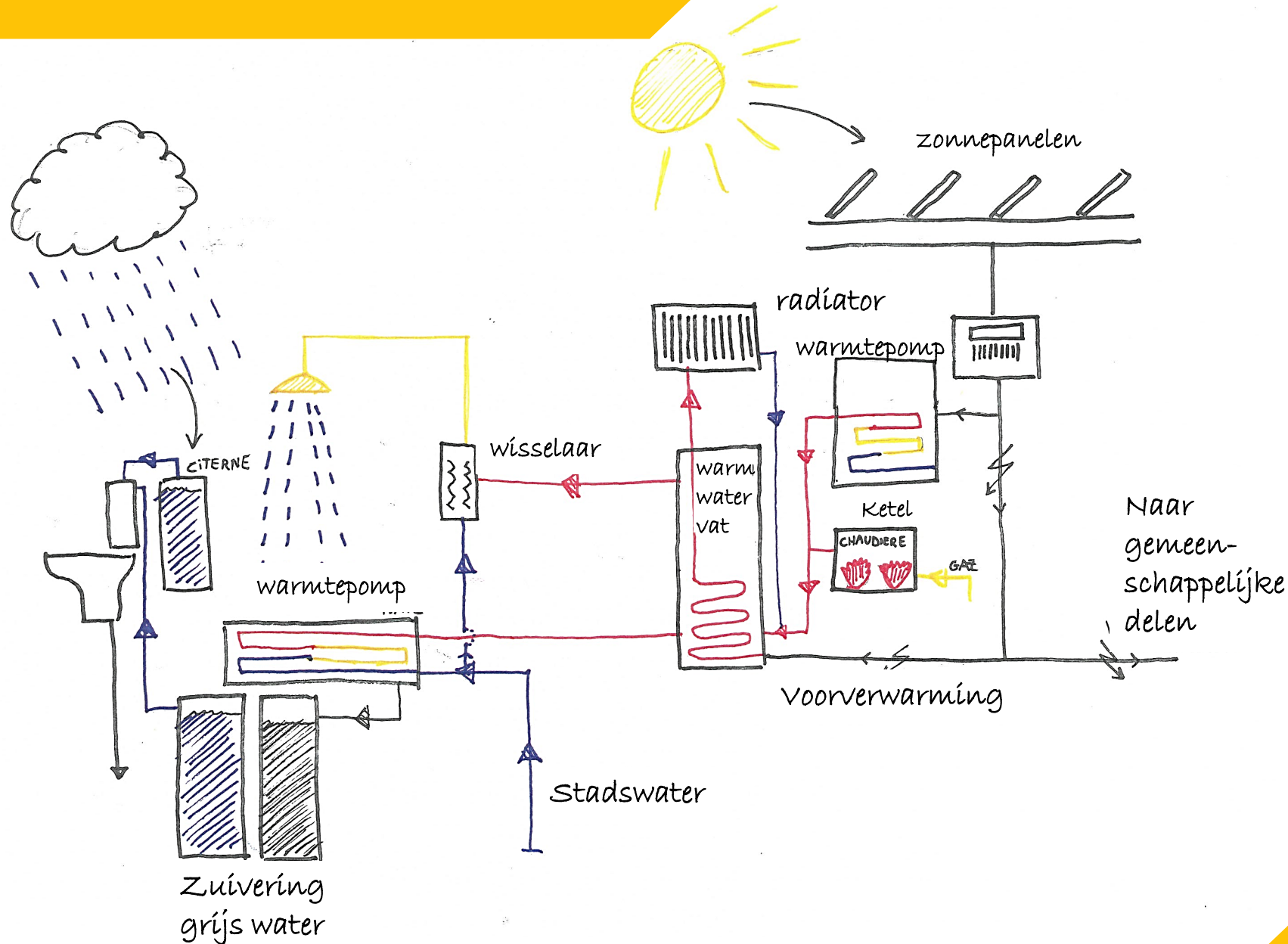
Binnenzone bouwblok

Binnentuin voor de bewoners georganiseerd op verschillende niveaus

- Rustige speelruimtes voor kinderen
- Ontmoetingsruimtes
- Moestuinen



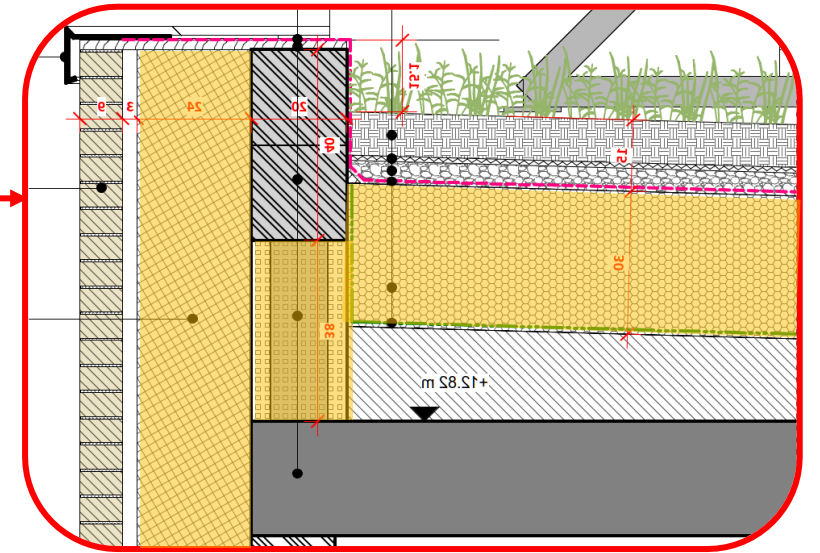
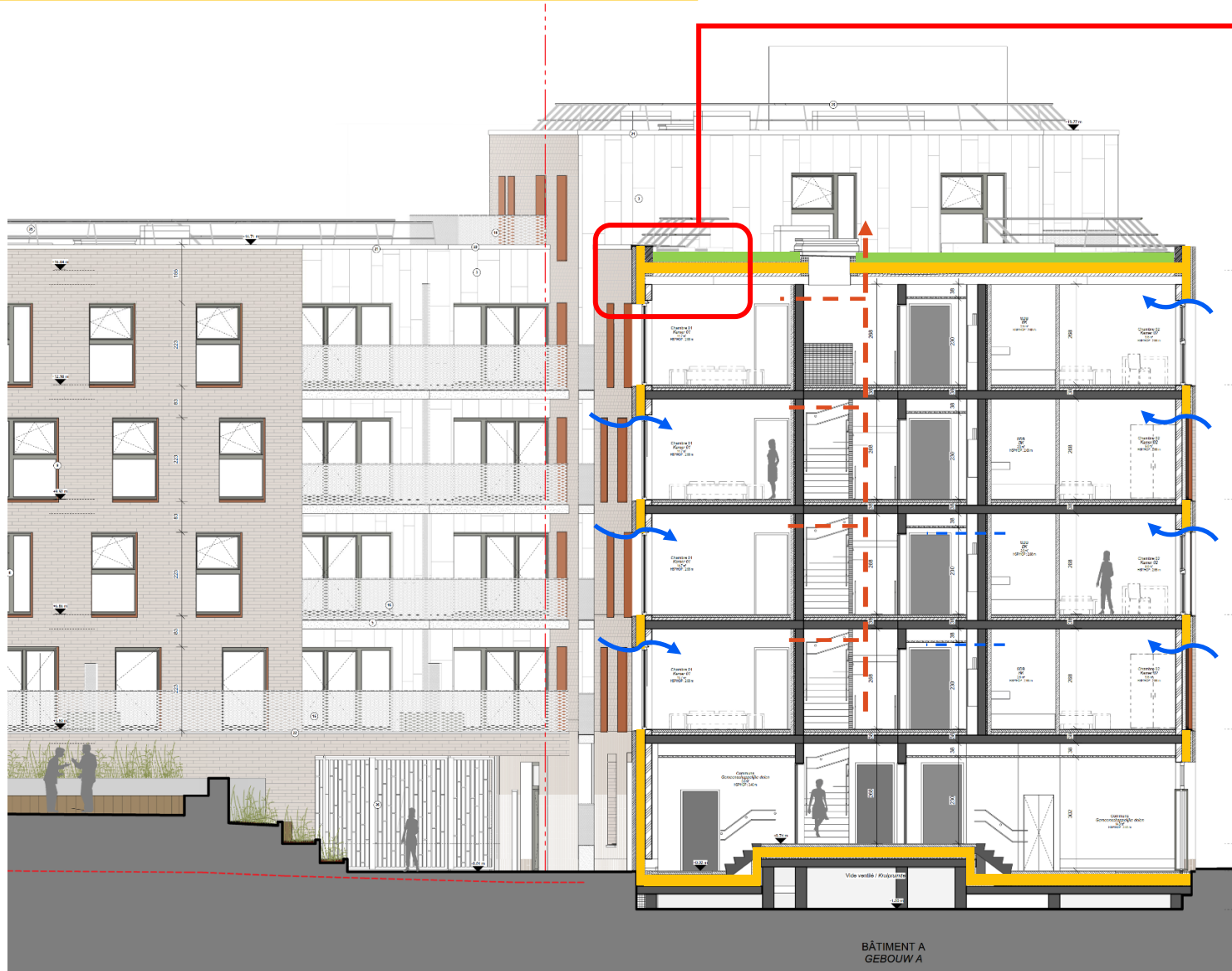
Een duurzaam project



Technieken

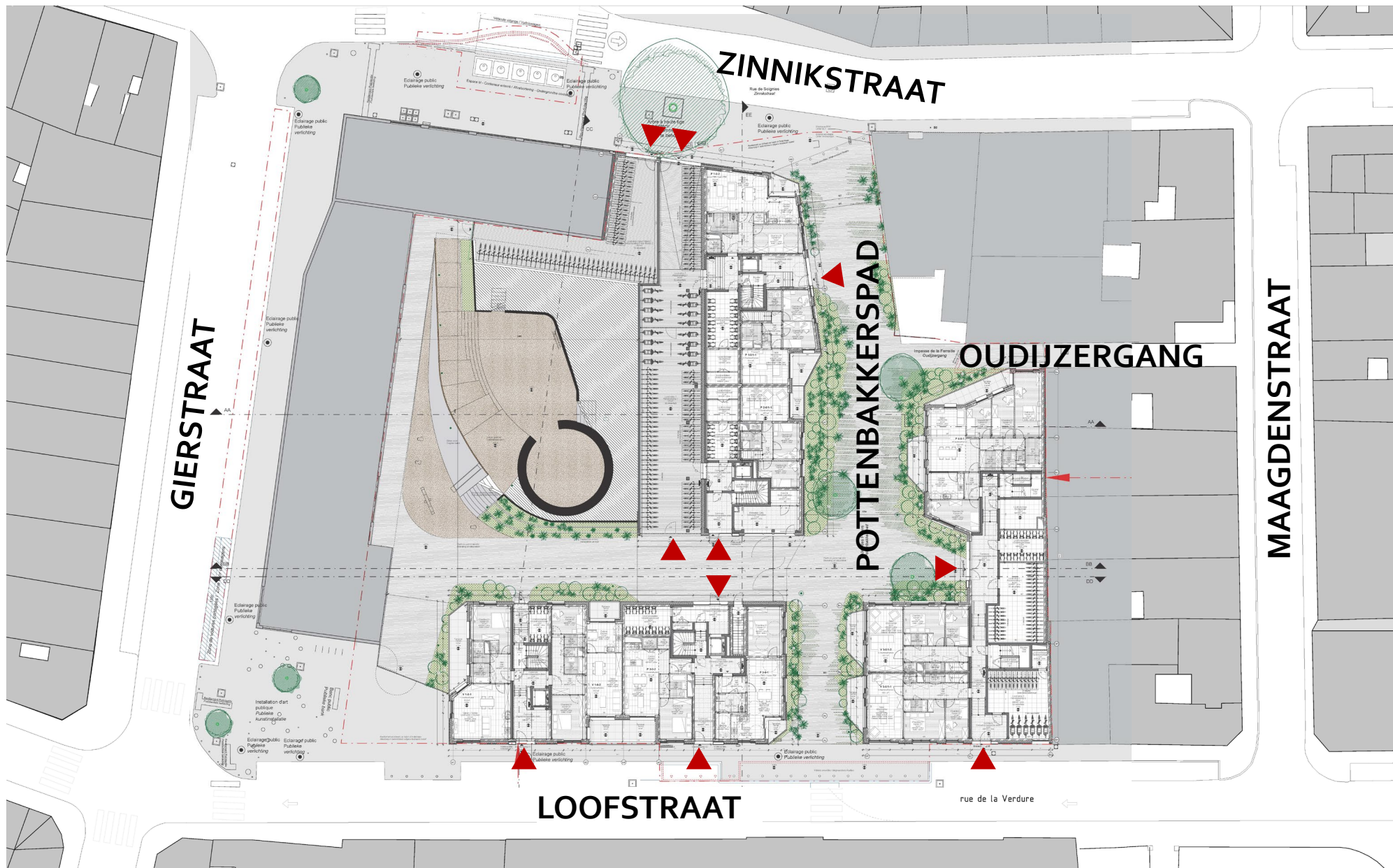
- Hybride systeem met warmtepomp en ketel
- Hergebruik grijs water voor de toiletten
- Warmtepomp die de warmte uit het grijs water terugwint
- Gebruik regenwater
- Mechanische ventilatie
- Zonnepanelen

Oog voor detail

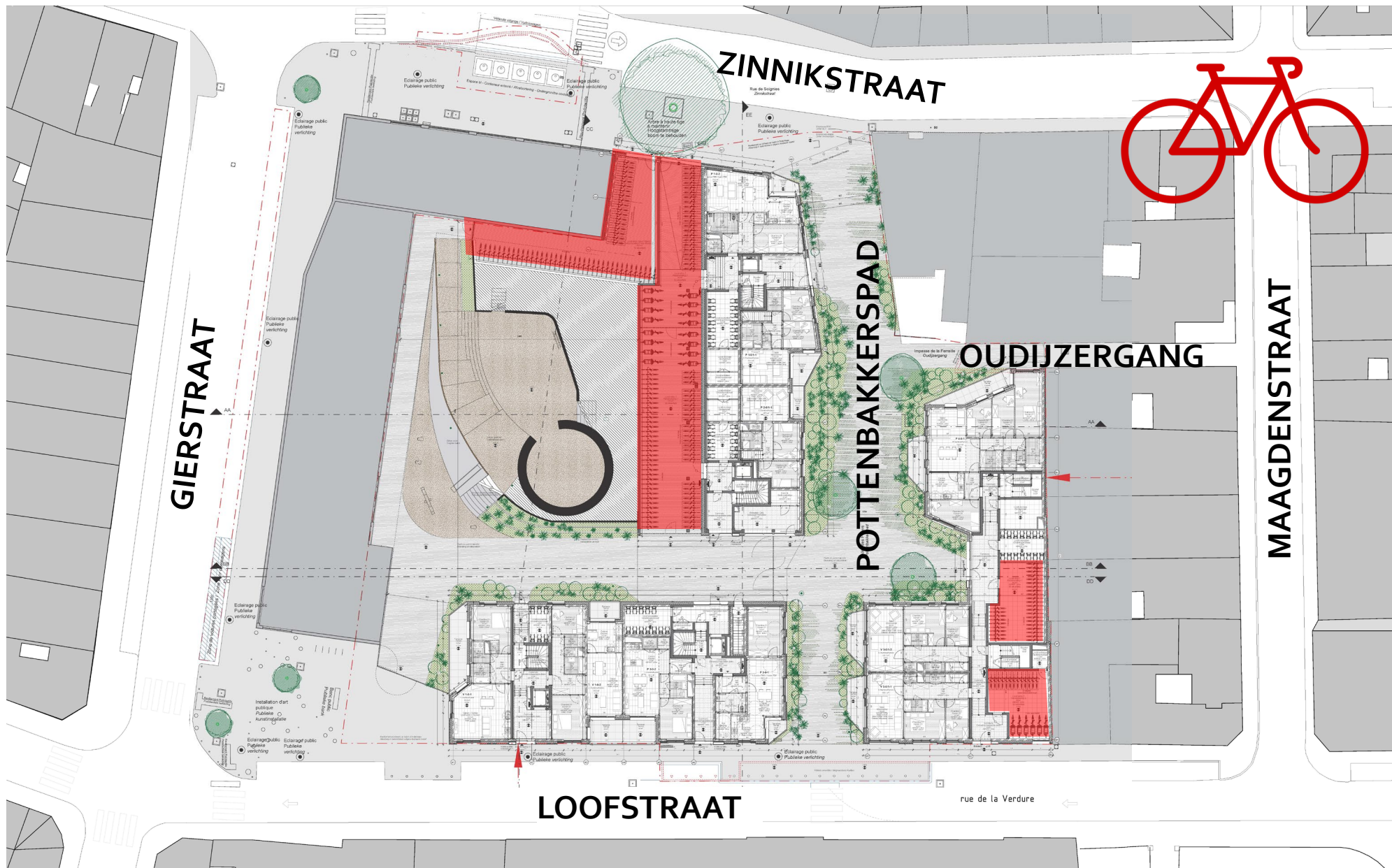


Constructie

- Passief gebouw met performante isolatie
- Kwalitatieve materialen
- Groendaken
- Ventilatioeroosters voor een gezond binnenklimaat



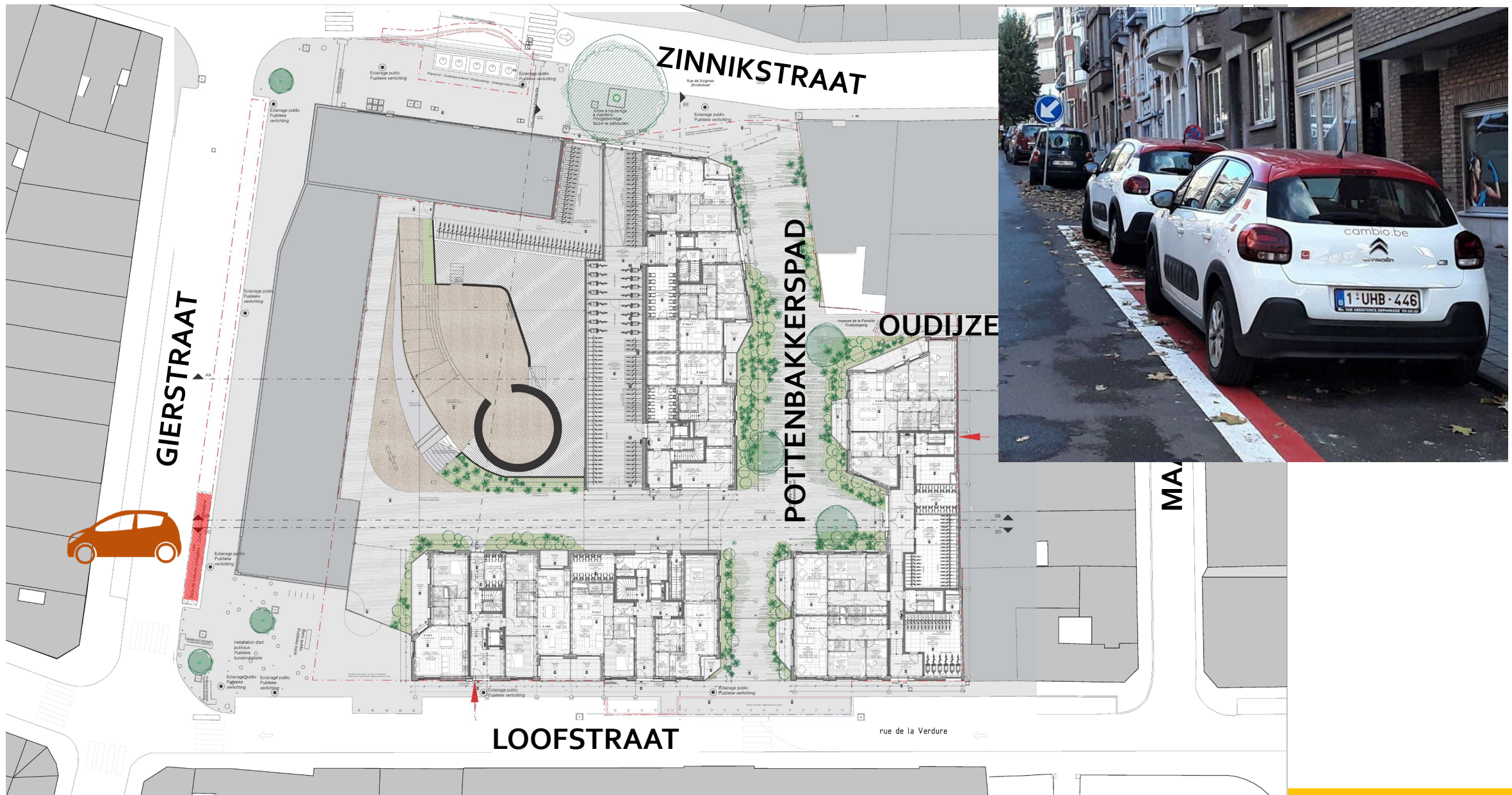
Plan gelijkvloers – Toegangen tot de appartementen



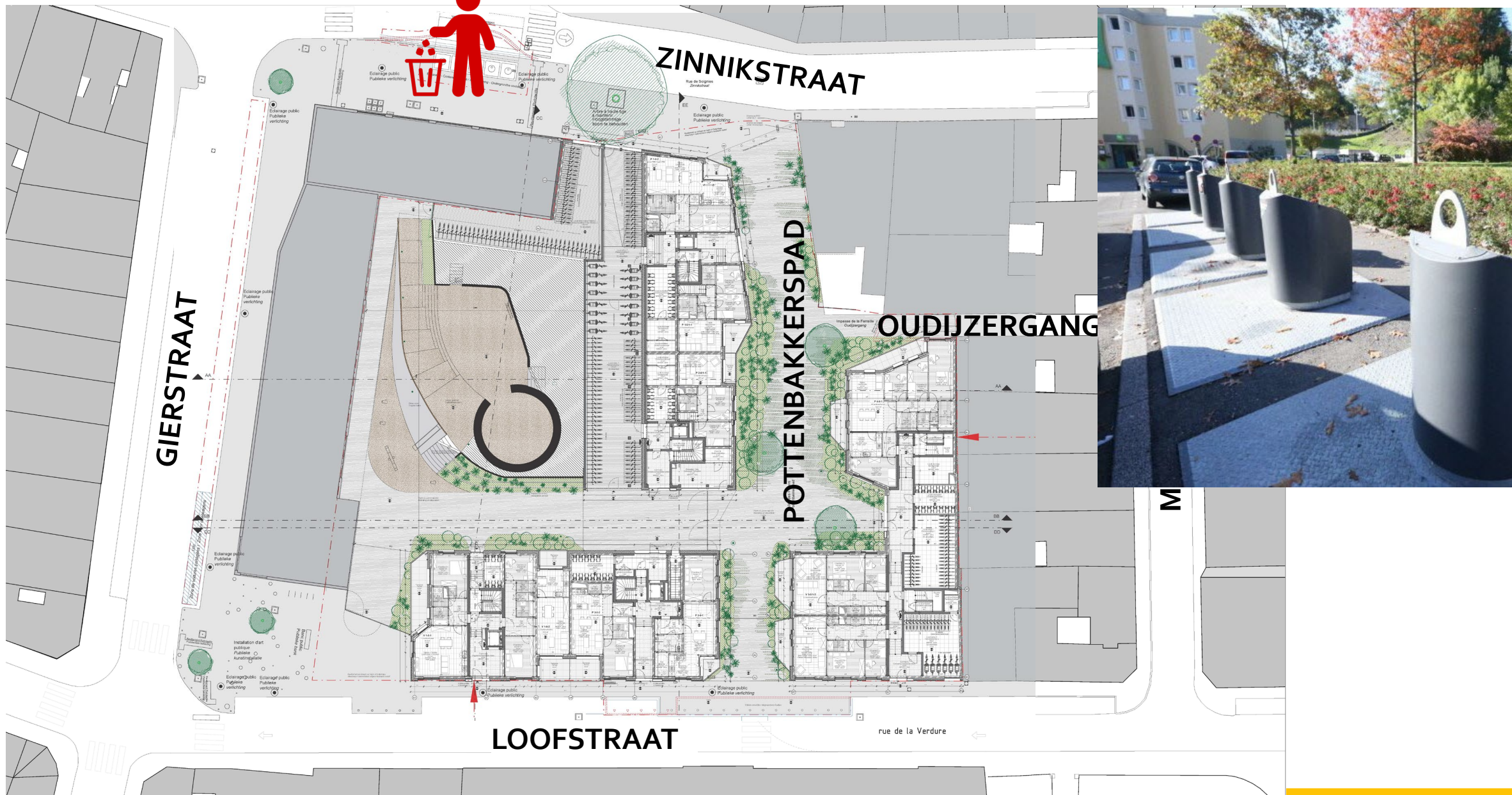
Plan gelijkvloers – Fietsenstallingen



Plan gelijkvloers – Kinderwagenlokalen



Plan gelijkvloers – Deelwagens



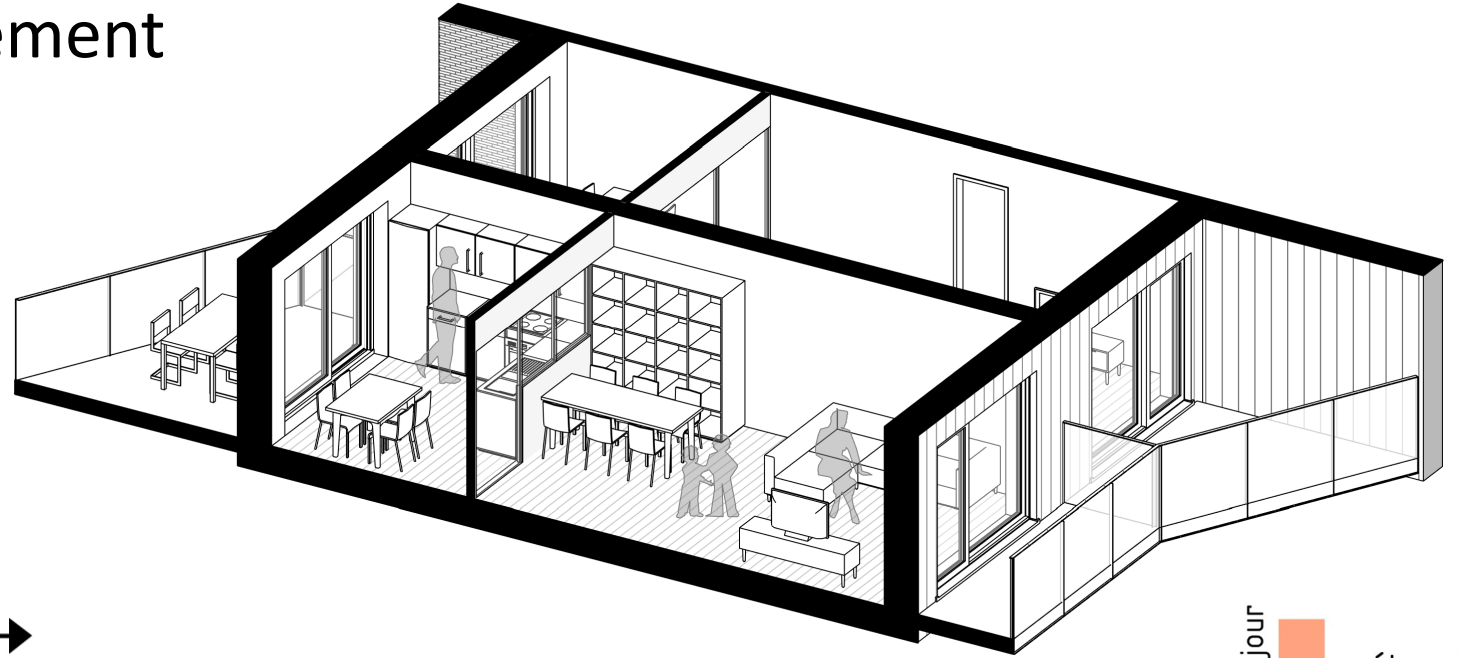
Plan gelijkvloers – Collectieve vuilbakken



Type plan – Leefruimtes





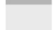
Voorbeeld van een appartement

- Doorzonappartement
- Glazen wand tussen Keuken en leefruimte
- 1 of 2 terrassen



← séjour traversant →



espaces de jour		séjour/cuisine
		terrasses
espaces de nuit		chambres
		technique
		circulation

Werken



Planning



2024

**Kap bomen -
werfomheining -
antennes verplaatsen**

maart

**Asbestverwijdering
en afbraak**

april - juli

ruwbouw

Avril? - ...

Planning travaux



2025

ruwbouw

...- herfst

2026

**afwerking
binnen**

herfst – zomer 2026

buitenaanleg

lente - zomer

Mogelijke hinder



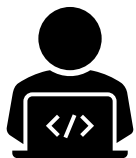
- Werken: 7-17u
- Geluid
- Stof: bij afbraak en ruwbouw
- Lichte trillingen: bij afbraak en begin van de ruwbouw
- Inname parkeerplaatsen
- Kortstondig blokkeren van de straat voor leveringen
- Tijdelijke omleiding voor voetgangers (straat oversteken)

Communicatie



www.beliris.be
→ newsletter

Bewonersbrieven



info.beliris@mobilit.fgov.be
0800 11 299 (9u-16u)

QUI SOMMES-NOUS ? | PROJETS & CHANTIERS | **beliris** POUR BRUXELLES VOOR BRUSSEL | ACTUALITÉS | UNE QUESTION ?

Une seconde vie pour les logements sociaux « Potiers-Verdure »

EN QUELQUES MOTS

L'immeuble d'appartements de la rue des Potiers, qui est en mauvais état, sera démolé pour faire place à des logements sociaux mieux intégrés dans le quartier. [Edit]

En bref | **Documents**

STATUT DU PROJET
En cours d'étude

COMMUNE(S)
Ville de Bruxelles

DESRIPTIF DU PROJET

Après une étude approfondie, il s'est avéré que l'immeuble actuel ne pouvait pas être adapté aux nouvelles normes de confort et de sécurité. Comme la tour et sa voisine constituent les seules constructions hautes du quartier, il a été décidé de remplacer la tour par des bâtiments respectant la hauteur des habitations environnantes.

Après la construction des logements, les abords seront aménagés de façon agréable pour s'y réunir et profiter du plein air.

Fin-Einde

